

Effets de l'implication des patients dans la formation des soignants sur l'apprentissage et la relation partenariale dans les soins

Catherine Dans

Mise en contexte

La place du patient évolue vers un rôle plus actif (Consortium APPS, 2020)¹ et de nouvelles façons de penser la relation de soin se développent. Afin d'intégrer ces changements en formation initiale, des patients partenaires co-enseignement dans le cadre d'un cours de soins infirmiers à HELMo Sainte-Julienne. Cette nouvelle collaboration, riche aux yeux des différents protagonistes, est également vécue comme un défi qui questionne. Ce projet de recherche a été initié pour tenter d'y répondre.

« Moi, je n'ai jamais fait d'étude. Ici, je suis amenée à parler et on m'écoute ! C'est 100 % de bénéfique ! »
Elisabeth, 2019, Patiente Partenaire à HELMo

Hypothèse de départ et risque

- Quels sont **les types d'implication de patients** que l'on retrouve le plus communément dans la formation des infirmiers responsables en soins généraux en Fédération Wallonie-Bruxelles (FWB) ?
- Quels sont **les effets de l'implication des patients** dans la formation des infirmiers sur l'apprentissage et sur la **relation partenariale dans les soins** ? Comment sont-ils influencés par :
 - Les différents types d'implication des patients ;
 - Les stratégies de formation ;
 - Le contexte institutionnel
- Comment **ces apprentissages se manifestent-ils en situation de soins cliniques** (en stage) ?

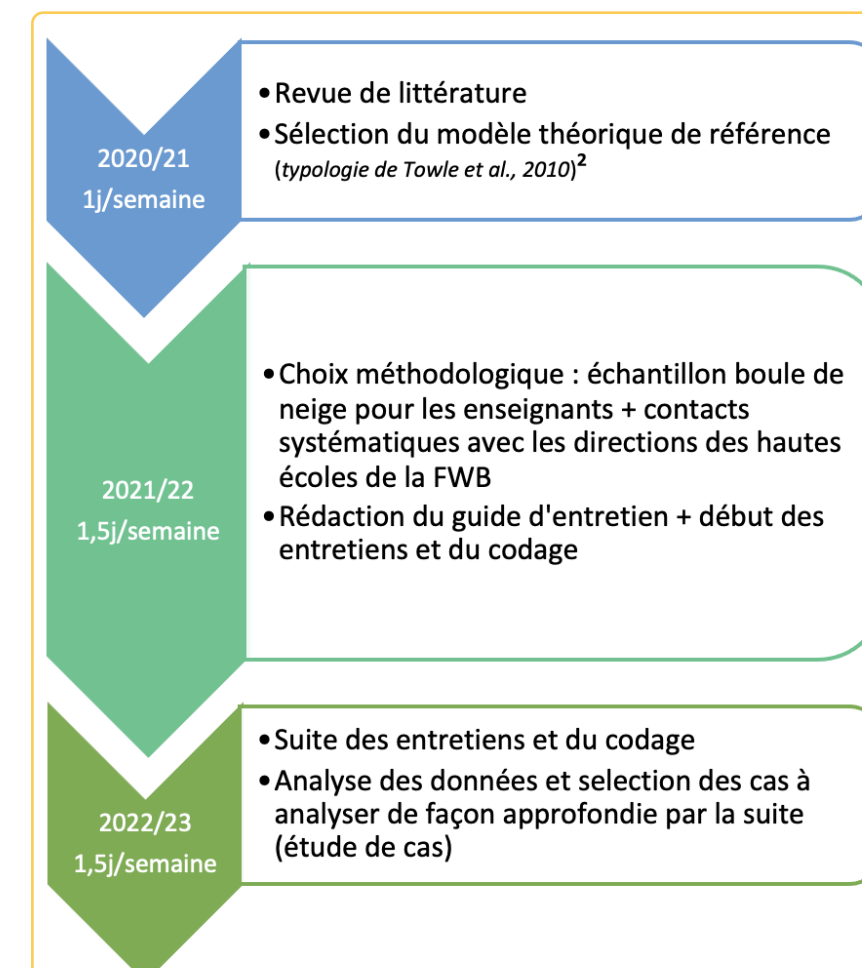
Valeur ajoutée de la collaboration

3 collaborations :

- 1) **Implication de patients** dans le comité d'accompagnement du projet.
- 2) Entretiens avec de **nombreux enseignants** qui font intervenir des patients dans le cadre de leur cours. Le but est de comprendre le type de dispositif d'apprentissage développé, les objectifs poursuivis et les résultats escomptés sur l'apprentissage des étudiants.
- 3) Soutien méthodologique et mise en réseau au niveau international avec d'autres chercheurs du domaine étudié au travers de l'implication d'un professeur de **l'Université catholique de Louvain (UCLouvain)** dans le comité d'accompagnement du projet.

Méthodologie

Recherche exploratoire en situation réelle.



Retombées sur la formation

- **Échanges de bonnes pratiques** entre enseignants
- **Visibilité des pratiques de recherche** dans le secteur des soins infirmiers via la diffusion du rapport de recherche.
- **État des lieux pour quantifier le phénomène et éventuellement le développer.**
- **Reconnaissance de l'expertise du vécu avec la maladie** et de ses dimensions socio-affectives : les enseignants perçoivent que les étudiants sont « touchés » par les patients (résultats intermédiaires).

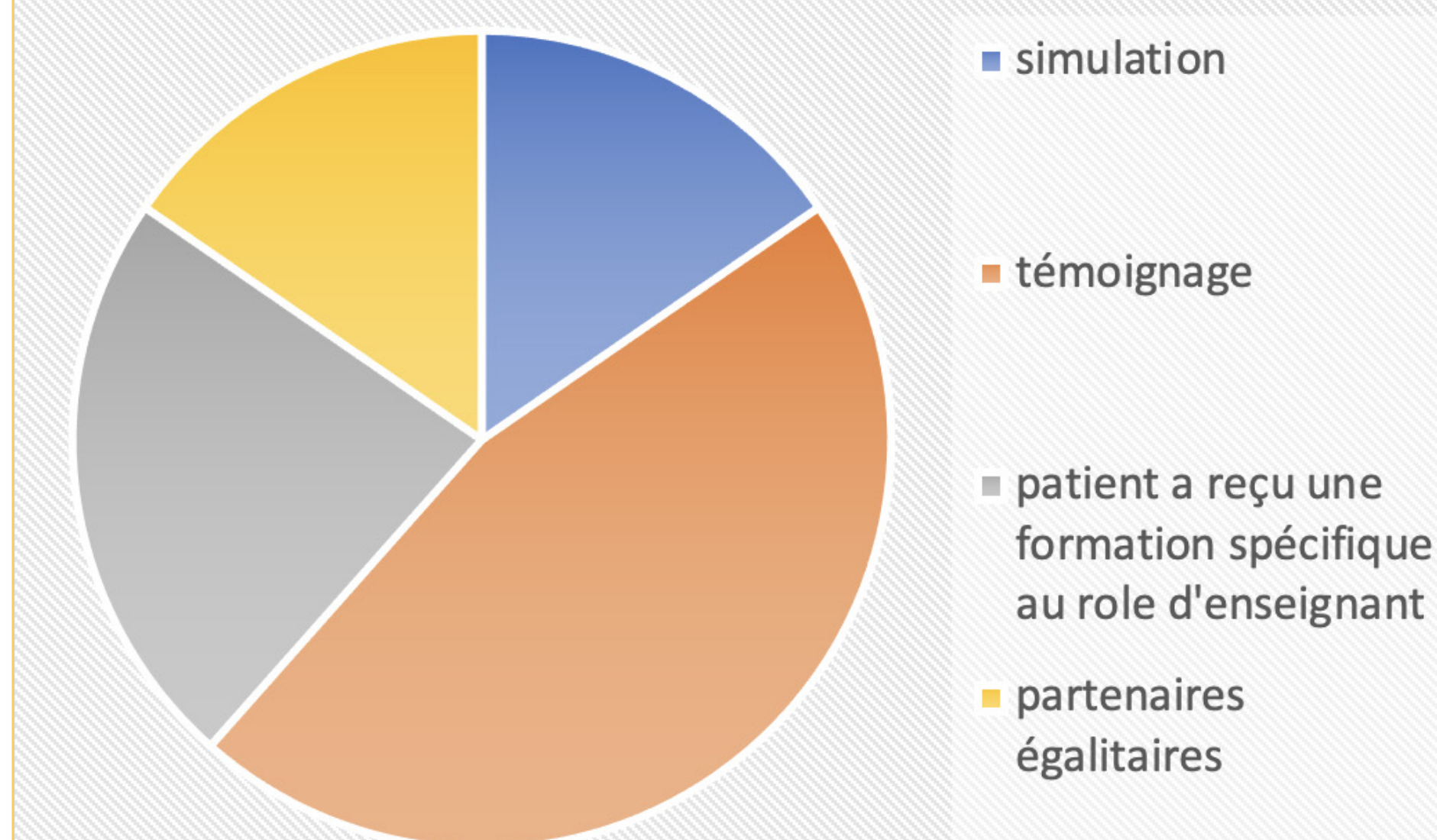
« Ce cours a été riche en émotions et m'a permis de changer ma vision d'un patient ayant une maladie chronique. »

Angélique, 2019, étudiante HELMo

Résultats

100 % des enseignants contactés ont accepté de rencontrer la chercheuse.

Types d'implication rencontrés actuellement



Retombées pour les partenaires

Patients :

- **Visibilité** de l'association de patients impliqués dans la recherche.
- Participe au **changement de paradigme dans les soins** en accordant une place aux patients au niveau de la recherche et de la formation.

- **Réseautage** avec des professionnels et des chercheurs.

Enseignants :

- **Valorisation des pratiques pédagogiques** des enseignants à l'extérieur de l'école et vis-à-vis de la direction de la haute école.

Université de Louvain :

- **Nouvelle collaboration** et réseautage.

Suite idéale au projet

Analyse approfondie, en contexte académique et clinique, des dispositifs pédagogiques retenus (étude de cas) qui préfigurent le plus la relation partenariale dans les soins.

Financement

Financement interne par la haute école HELMo.

Références

1. Consortium APPS Lux Pétré B. & al. (2020). Orienter les soins vers le patient partenaire. Un livre blanc pour la Grande Région., ORBi Lu, Sciences sociales et humaines, https://orbi.lu.uni/bistream/10993/44716/APPS_White_Book_fr.pdf
2. Towle, A., Boinbridge, L., Codolphin, W., Katz, A., Kline, C., Lown, B., Madularu, I., Solomon, P., & Thistlethwaite, J. (2010). Active patient involvement in the education of health professionals. *Éducation médicale*, 44, 64-74. <http://doi.org/10.1111/j.1365-2923.2009.03530.x>

Contact

Courriel : Catherine Dans - c.dans@helmo.be