

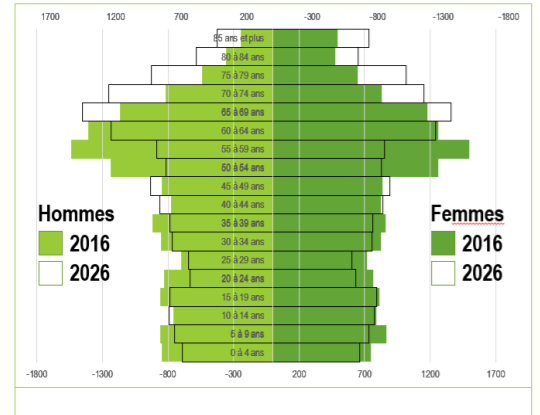
CONTEXTE

Le transport collectif constitue un levier important pour favoriser à la fois le maintien des aînés dans leur communauté et la transition vers une économie durable. Or, pour de nombreux territoires à faible densité de population au Québec, l'instauration d'un système de transport collectif, représente un défi de taille.

La MRC du Domaine-du-Roy au Lac-Saint-Jean doit composer avec un très vaste territoire (17 800 km²) et une population encore plus vieillissante que l'ensemble du Québec, alors que les gens âgés de 65 ans ou plus pourraient représenter environ 35 % de la population du territoire d'ici 2036 (environ 26% au Québec).

Mandaté par la MRC, Accès Transport a ainsi instauré sur le territoire, en 2018, un service de transport collectif innovant afin de répondre aux besoins des citoyens en termes de mobilité. C'est en réponse à l'implantation de ce service, effectuant des liaisons borne-à-borne sur demande à l'intérieur des villes de Roberval et de Saint-Félicien, que ce projet de recherche est né.

PYRAMIDE DES ÂGES DOMAINE-DU-ROY 2016-2026



OBJECTIF DU PROJET

Le présent projet visait à mieux comprendre les besoins des aînés en matière de mobilité collective dans un territoire à faible densité de population et à identifier des solutions innovantes aux défis rencontrés.

MÉTHODOLOGIE

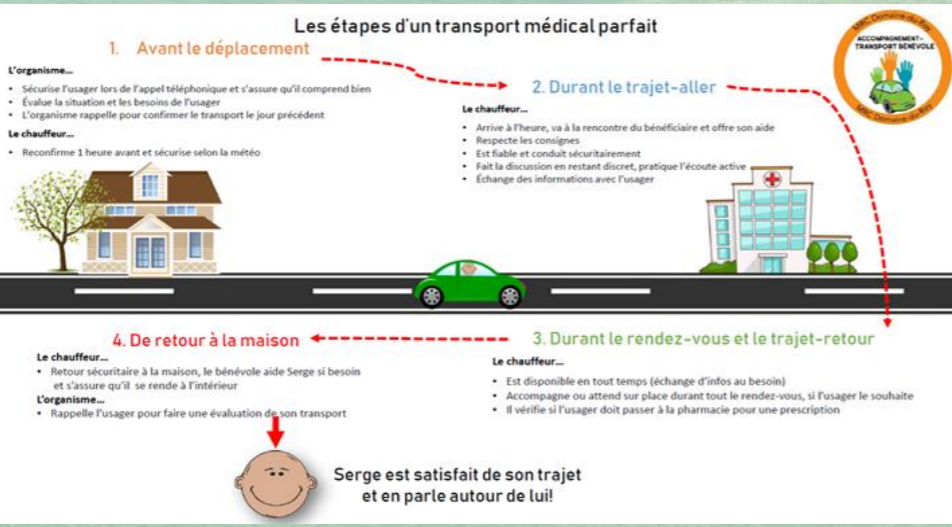
La méthodologie du Living Lab a été choisie pour ce projet. Cette approche s'appuie un écosystème d'innovation ouverte où les acteurs des domaines public et privé ainsi que les citoyens-usagers s'unissent dans un processus de cocréation (Dubé et coll., 2014).



Étapes de réalisation :

1. Formation d'un comité de pilotage
2. Mobilisation et animation d'une cellule d'innovation
 - a) Définition de l'écosystème
 - b) Identification et priorisation des enjeux
 - c) Ateliers enjeu 1 : la circulation de l'information (communication) entourant le transport collectif
 - d) Ateliers enjeu 2 : la prise en compte de la diversité des besoins

Le projet fut interrompu durant cette étape en raison des mesures sanitaires.



ÉQUIPE DE RÉALISATION

- SIMARD, Jean-Guillaume. Chercheur
- THIVIERGE, Josée. Chercheuse
- MALTAIS, Alexandre. Professionnelle de recherche

RÉSULTATS

Les résultats des ateliers de cocréation se situent principalement sur deux plans :

1. Collecte d'informations stratégiques

Sur l'enjeu des communications

- Critères à respecter dans la diffusion de l'information
- Messages à prioriser selon le public cible

Messages à prioriser selon le public cible

Public Cible	Autonomie	Sécurité	Confort	Environnement	Accès aux loisirs	Économie	Tranquillité d'esprit
Aînés	✓	✓	✓				
Étudiants	✓			✓	✓		
Travailleurs						✓	✓

- Les moyens à utiliser pour rejoindre efficacement les différents types de clientèles

Les outils de communication produits

Outils	Aînés	Travailleurs	Étudiants	Transport adapté
Banque de photos			1	
Affiches	4	4	3	3
Encarts	2	2	2	1
Vidéo en animation graphique		1		X

Sur les besoins spécifiques aux aînés, aux étudiants et aux travailleurs

2. Production d'outils (prototypes)

Pour publiciser les services d'Accès-Transport

- Banque photo pour Accès Transport
- Vidéo tutoriel en animation graphique
- Affiches personnalisées
- Encart

Pour les services de transports bénévoles

- Outil de formation des bénévoles
- Développement d'un visuel commun pour l'ensemble des services de transport bénévoles
- Outils pour faire connaître les services dans les établissements de santé (affiche, dépliant, carte d'affaire)

TRANSFERT DE CONNAISSANCES

Le projet a favorisé un transfert de connaissances et d'outils important à Accès transport et aux divers intervenants de la MRC Domaine-du-Roy œuvrant auprès et pour les aînés.

IMPACT SUR LA COMMUNAUTÉ

La production de nouveaux outils de communications pour l'organisme Accès Transport leur permettra de joindre leurs différentes clientèles de façon plus efficace, et devrait ainsi permettre d'augmenter l'utilisation de leurs services dans l'avenir.

IMPACT SUR LES ÉTUDIANTS

Trois étudiantes ont eu l'occasion de travailler sur la conception des outils de communications produits.

De plus, un atelier devait servir à initier des étudiants du Cégep de Saint-Félicien à la méthodologie du living lab, cependant, compte tenu de la situation sanitaire, ce volet a dû être abandonné.

RETOMBÉES SELON LES PARTENAIRES

Une majorité de participants sondés ont exprimé leur perception des retombées du projet sur le milieu. Les éléments les plus cités ont été :

1. Meilleure compréhension de l'enjeu du transport dans la MRC ;
2. Plus grande mobilisation des acteurs sur cet enjeu ;
3. Reconnaissance de l'importance de l'enjeu de la mobilité.

« Je pense qu'on est en meilleure position pour comprendre justement tout ce qui est l'enjeu de la mobilité des aînés. Qu'on soit prêts ou non à mettre en place immédiatement des mesures, on comprend mieux l'enjeu, pis on est mieux capables de s'orienter par rapport à des solutions possibles. » Participante du living lab

PARTENAIRES (impliqués au comité de pilotage)

- MRC du Domaine-du-Roy
- CIUSS du Saguenay Lac-Saint-Jean
- Accès Transport Domaine-du-Roy
- Table Régionale de Concertation des Aînés du Saguenay Lac Saint-Jean (TRCA)

FINANCEMENT

Le projet a été rendu possible grâce à un financement du Conseil de recherches en sciences humaines du Canada

